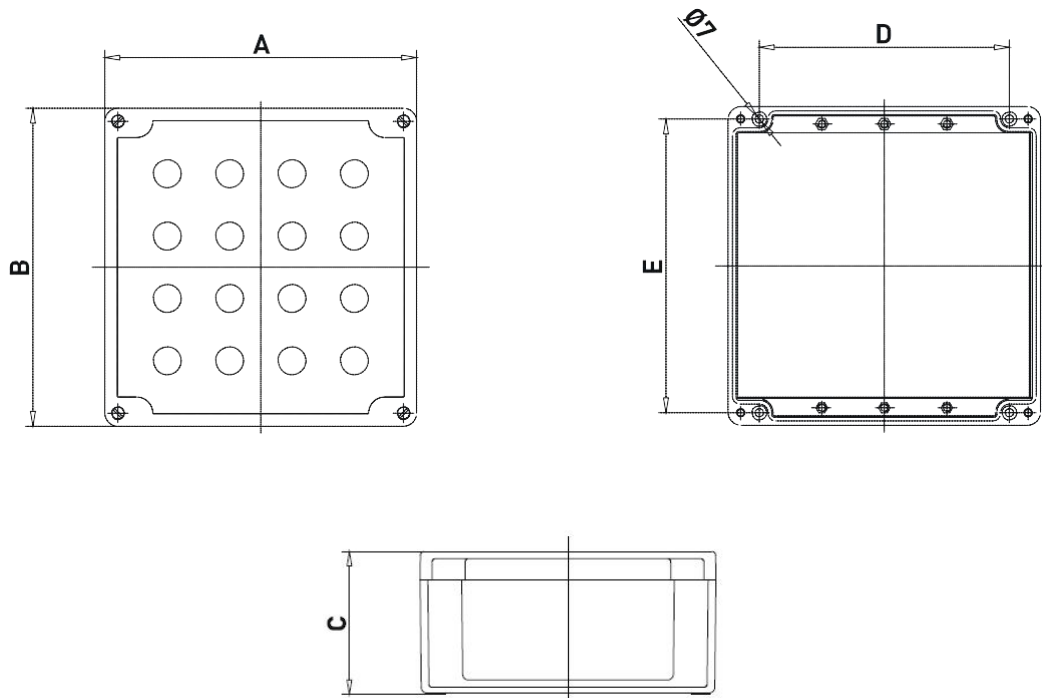


尺寸:



型号	尺寸				
	A	B	C	D	E
BXK50-G-1212	120	122	90	82	106
BXK50-G-1222	120	220	90	82	204
BXK50-G-1616	160	160	90	110	140
BXK50-G-1626	160	260	90	110	240
BXK50-G-1636	160	360	90	110	340
BXK50-G-2526	250	255	120	200	235
BXK50-G-2540	250	400	120	200	380
BXK50-G-2560	250	600	120	200	580
BXK50-G-4140	405	400	120	355	380

代码/数据模型的类型

型号	规格	控制类型
BXK50-G	A*B*C	1 控制箱 2 操作站

上述是德威公司 BXK50-G 基本数据，我们可以提供量身定制的解决方案，只要你给我们提供的报价请求阶段所需要的相应参数，并及时与德威销售工程师取得联系。德威公司将根据您的要求设计出最安全、最合理的产品，供您选择。

德威制造任何类型的定制产品，根据客户的规格和认证数据的合规性。

BJX51-X 系列隔爆型 IIB 接线箱

产品特征:

适合 1, 2, 21 和 22 区
 防爆标志 Ex d
 多种外壳尺寸的选择



功能:

BJX51 系列控制箱安装在工业厂房有爆炸和火灾危险和可燃性粉尘存在, 分为 1 区, 2, 21, 22。这些外壳是由焊接 316L 不锈钢板并配有不锈钢螺丝和硅胶垫片在体和盖之间的边界运行提供 IP66 防护等级。

技术数据:

工作电压	660 V DC / 1000 V AC 最大
工作电流	1600A 最大
固定	不锈钢圆柱头内六角螺钉
防护等级	IP66/67
电缆连接	电缆接头按规范, 通过外壳体
外壳	碳钢、不锈钢外壳
表面处理	环氧树脂涂层的灰色 RAL7005, 不锈钢表面喷丸处理
密封	耐高温、酸、油的有机硅, 位于体和盖
接地	外接地螺栓 M6, M5 和 M6 内部
窗口	耐热钢化玻璃
环境温度	-40 ... 55 °C
认证	ATEX、IECEX、GB 防爆认证, CCS、ABS 船级社认证
防爆标志	

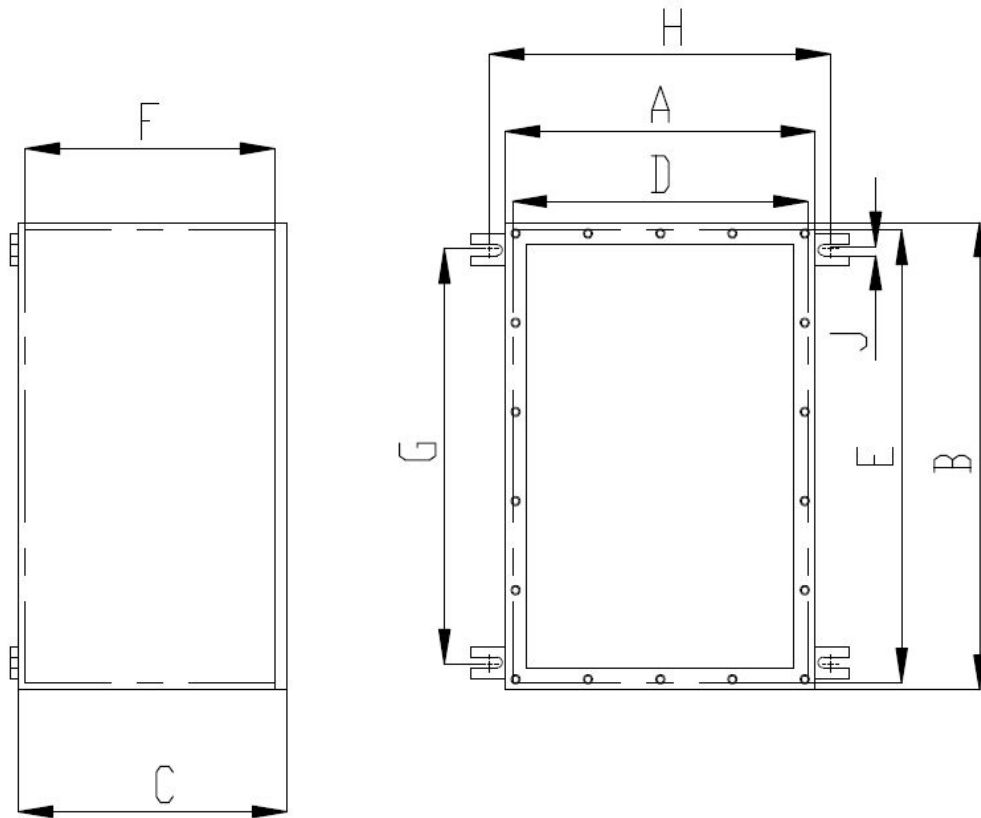
ATEX  II 2 GD

Ex d IIB T6, T5, T4 Gb Ex tb IIIC T80 °C, T95 °C, T130 °C Db IP66

IECEX Ex d IIB T6, T5, T4 Gb Ex tb IIIC T80 °C, T95 °C, T130 °C Db IP66

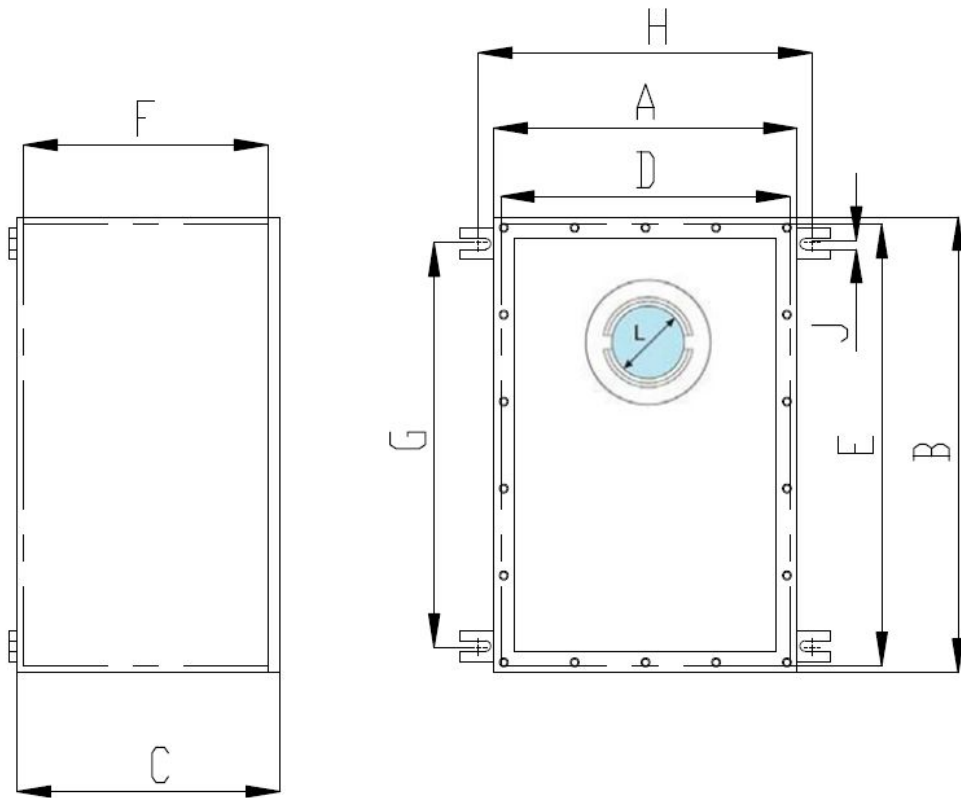
GB Ex d IIB T6, T5, T4 Gb DIP A21 TA T4, T5/T6,

尺寸:

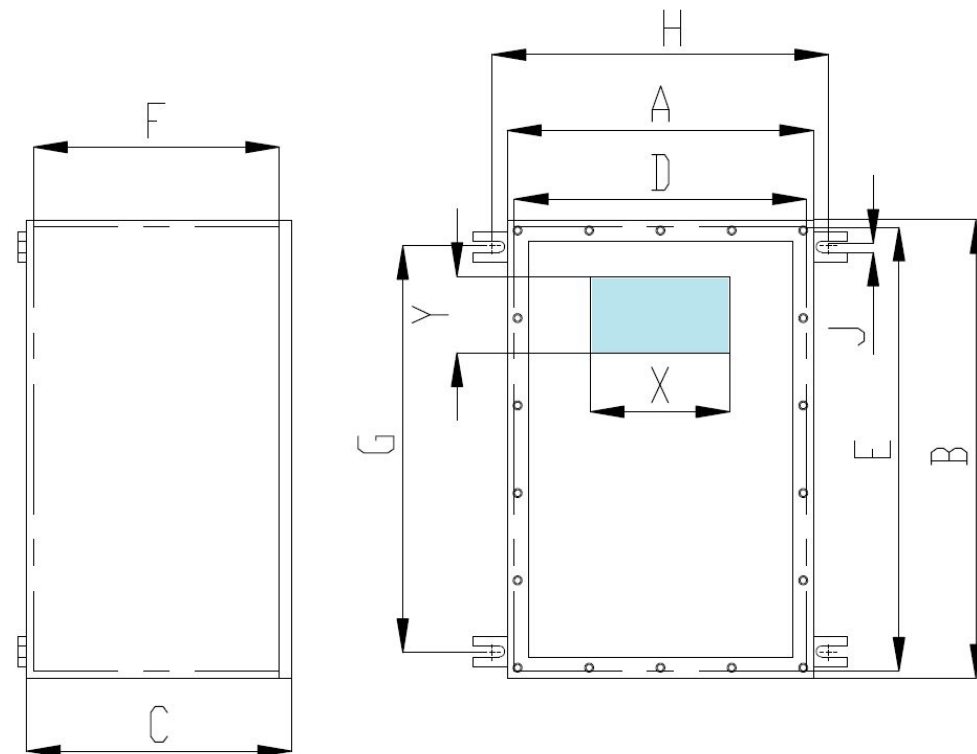


C、最大外形尺寸 B、最大外形尺寸 C、最大外形尺寸，
 D、内部深度尺寸 E、内部深度尺寸 F、内部深度尺寸
 G、固定孔中心 H、固定孔中心 J、固定孔直径

	外部尺寸			内部尺寸			板厚 g	安装板	
	A	B	C	D	E	F		M	N
最小	120	120	120	50	50	104	8	N/A	
最大	1500	1000	500	1400	900	470	20	890	1390



L、直径圆窗 L=50--260



X、窗口尺寸 Y、窗口尺寸 最小窗口：75*75 最大窗口：120*108